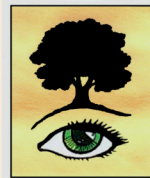


Pflanzenliste

Gehölze

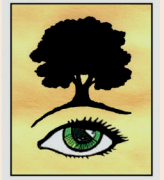
1	Abelia grandiflora	A9.1	B	C	CAP	Abelie, Tausendblütenstrauch	
2	Abies alba	A	B	C	PIN	Weißtanne	
3	Acer campestre	A5.3a	B1.1/6.	C	ACE	Feldahorn	
4	Acer monspessulanus	A5.3a	B 1.1	C	ACE	Französischer Ahorn	
5	Acer platanoides	A5.2	B1.1		ACE	Spitzhorn	
6	Acer pseudo-platanus	A5			ACE	Bergahorn	
7	Amelanchier ovalis	A5.2	B1.1	C	ROS	Gemeine Felsenbirne	
8	Arctostaphylos uva-ursi				ERI	Immergrüne Bärentraube	
9	Berberis vulgaris	A5.7	B6.2	C	BER	Berberitze	
10	Betula pendula	A5.1	B1.1		BET	Hängebirke	
11	Calluna vulgaris	A7			ERI	Besenheide	
12	Carpinus betulus	A5	B1.1		COR	Hainbuche	
13	Castanea sativa	A5.3			FAG	Esskastanie	
14	Cercis siliquastrum				FAB	Judasbaum	
15	Clematis alpina	A5.1			RAN	Alpenwaldrebe	
16	Clematis montana	A9.1			RAN	Bergwaldrebe	
17	Clematis vitalba	A9.1			RAN	Gemeine Waldrebe	
18	Colutea arborescens	A5.4	B6.2		FAB	Blasenstrauch	
19	Cornus kousa	A9.3			COR	Japanischer Hartriegel	
20	Cornus mas	A5.1,2	B4	C	COR	Kornelkirsche	VF,F
21	Cornus sanguinea	A5.1	B5.1		COR	Roter Hartriegel	
22	Coronilla emerus	A5.1			FAB	Strauch-Kronwicke	
23	Corylopsis pauciflora	A5,4/9.3			HAM	Scheinhasel, Schneegl.strauch	Vf.F
24	Corylus avellana	A5			COR	Haselnuss	Vf,F
25	Crataegus crus-galli	A5.7			ROS	Hahnendorn	
26	Crataegus monogyne	A5.5	B1.1		ROS	Eingrifflicher Weißdorn	
27	Cytisus nigricans	A9.2	B1.2		FAB	Schwarzweidender Geißklee	
28	Daboecia cantabrica	A7	B	C	ERI	Irische Glockenheide	
29	Daphne mezereum	A2,3	B	C	THY	Seidelbast	VF,F
30	Deutzia gracilis	A9.1			PHI	Zierliche Deutzie	
31	Erica carnea	A9.1	B	C	ERI	Schneeheide	VF,F
32	Erica tetralix	A7			ERI	Glockenheide	
33	Euonymus europaeus	A5.1	B3		CEL	Pfaffenhütchen	
34	Fagus silvatica	A5.1,2,3			FAG	Rotbuche	
35	Fraxinus excelsior	A5.1			OLE	Gemeine Esche	
36	Genistella sagittalis	A9.3	B1.2		FAB	Flügelginster	
37	Genista pilosa	A7			FAB	Behaarter Ginster	
38	Gingko biloba	A9.3			GIN	Gingko	
39	Hedera helix	A5.1	B1.1		ARA	Efeu	
40	Hippophae rhamnoides	A	B2.1		ELA	Sanddorn	
41	Ilex aquifolium	A5			AQU	Stechpalme	
42	Juglans regia	A	B5.1		JUG	Walnuss	
43	Koelreuteria pani culata	A5.7			SAP	Rispiger Blasenbaum	
44	Kolkwitzia amabilis	A9.1			CAP	Kolkwitzie	
45	Laburnum anagyroides	A5.4			FAB	Goldregen	
46	Ligustrum vulgare	A5.3	B.1.1		OLE	Liguster, Rainweide	
47	Liquidamber styraciflua	A9.3			HAM	Amberbaum	
48	Liriodendron tulipifera	A9.1			MAG	Tulpenbaum	
49	Lonicera alpigena	A5.1			CAP	Alpen-Heckenkirsche	
50	Lonicera caerulea	A5.3			CAP	Blaue Heckenkirsche	
51	Lonicera periclymenum	A5.1,3	B6.1		CAP	Waldgeißblatt	
52	Lonicera xylosteum	A5.1			CAP	Rote Heckenkirsche	
53	Malus domestica	A5.3			ROS	Wildapfel	
54	Mespilus germanica	A5.4			ROS	Deutsche Mispel	
55	Moltkia				BOR		
56	Paulownia tomentosa	A5.7			PAU	Blauglockenbaum	
57	Philadelphus coronaria	A5.6			PHI	Pfeifenstrauch	
58	Picea excelsa	A5.1			PIN	Fichte	
59	Pinus silvaticus				PIN	Waldkiefer	
60	Platanus orientalis	A7			PLA	Morgenländische Platane	
61	Prunus avium	A5	B1.1		ROS	Vogelkirsche	
62	Prunus mahaleb	A5.2	B.4		ROS	Weichselkirsche	
63	Prunus padus	A5.1,6	B	C	ROS	Traubenkirsche	F
64	Prunus serotinus	A5.3	B1	C	ROS	Späte Traubenkirsche	



Pflanzenliste

Gehölze

65	<i>Prunus spinosa</i>	A	B1.1	C	ROS	Schwarzdorn	F
66	<i>Pyrus communis</i>	A5.4	B		ROS	Wildbirne	
67	<i>Quercus petraea</i>		B1.1		FAG	Traubeneiche	
68	<i>Quercus robur</i>	A.5	B		FAG	Stieleiche	
69	<i>Rhamnus catharticus</i>	A5.1	B		OLE	Kreuzdorn	
70	<i>Rhamnus frangula</i>		B		OLE	Faulbaum	
71	<i>Ribes alpina</i>	A5.5			GRO	Alpen-Johannisbeere	
72	<i>Ribes nigrum</i>	A5.5	B6.2		GRO	Schwarze Johannisbeere	
73	<i>Ribes uva-crispi</i>	A5.5			GRO	Stachelbeere	
74	<i>Robinia pseudacacia</i>		B1.1/6.1		FAB	Robinie, Scheinakazie	
75	<i>Rosa agrestis</i>	A5.2			ROS	Ackerrose	
76	<i>Rosa canina</i>		B5.1		ROS	Hundsrose	
77	<i>Rosa gallica</i>	A5.1			ROS	Essigrose	
78	<i>Rosa glauca</i>	A9.1			ROS	Blaue Hechtrose	
79	<i>Rosa jundzillii</i>	A5.2			ROS	Raublättrige Rose	
80	<i>Rosa majalis</i>	A9.1			ROS	Mairose, Zimtrose	
81	<i>Rosa multiflora</i>	A5.2,6	B1.1		ROS	vielblütige Rose	
82	<i>Rosa pendulina</i>	A5.5			ROS	Alpenrose	
83	<i>Rosa pimpinellifolia</i>	A9.1	B5.2		ROS	Pimpinell-Rose	
84	<i>Rosa rubiginosa</i>	A	B5.2		ROS	Weinrose	
85	<i>Rosa scabriuscula</i>	A5.2			ROS	Kratzrose	
86	<i>Rosa tomentosa</i>	A5.5			ROS	Filzrose	
87	<i>Rosa villosa</i>	A5.5			ROS	Apfelrose	
88	<i>Rosa vosagiaca</i>	A5.2			ROS	Vogesenrose	
89	<i>Rubus caesius</i>				ROS	Kratz-Brombeere	
90	<i>Rubus fruticosus</i>	A5			ROS	Brombeere	
91	<i>Rubus idaeus</i>	A5			ROS	Himbeere	
92	<i>Ruscus aculeatus</i>	A5.3a			LIL	Mäusedorn	
93	<i>Salix caprea</i>		B1.1		SAL	Salweide	
94	<i>Salix purpurea</i>		B1.1		SAL	Purpurweide	
95	<i>Salix repens</i>	A9.3			SAL	Kriechweide	
96	<i>Sambucus nigra</i>	A.5			CAP	Schwarzer Holunder	
97	<i>Sambucus racemosus</i>	A.5			CAP	Roter Holunder	
98	<i>Sorbaria sorbifolia</i>	A	B6.2		ROS	Fiederspiere	
99	<i>Sorbus aria</i>	A5.2,4			ROS	Mehlbeere	
100	<i>Sorbus aucuparia</i>	A5	B3		ROS	Eberesche	
101	<i>Sorbus intermedia</i>	A5.4	1.2		ROS	Schwedische Mehlbeere	
102	<i>Sorbus torminalis</i>	A5.7			ROS	Elsbeere	
103	<i>Syringa vulgaris</i>	A	B4/6.1		OLE	Gemeiner Flieder	
104	<i>Taxus baccata</i>	A5			TAX	Eibe	
105	<i>Tilia cordata</i>	A			TIL	Winterlinde	
106	<i>Tilia platyphyllos</i>	A5.1,2			TIL	Sommerlinde	
107	<i>Ulmus glabra</i>	A5.4,7			ULM	Bergulme	
108	<i>Ulmus carpinifolius</i>	A5.4			ULM	Feldulme	
109	<i>Vaccinium myrtillus</i>	A5.3			ERI	Heidelbeere	
110	<i>Vaccinium vitis-idaea</i>	A7			ERI	Preiselbeere	
111	<i>Viburnum lantana</i>	A5.2	B5.2		CAP	Behaarter Schneeball	
112	<i>Viburnum opulus</i>	A5.5			CAP	Bemeiner Schneeball	
113	<i>Weigela florida</i>	A9.3			CAP	Weigelie	



Pflanzenliste

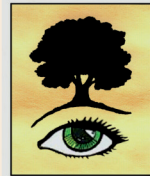
Sporenträger

1	<i>Asplenium ruta-muraria</i>	A	B	C	POL	Mauerraute
2	<i>Asplenium trichomanes</i>	A	B	C	POL	Brauner Streifenfarn
3	<i>Asplenium viride</i>	A5,5			POL	Brüner Streifenfarn
4	<i>Athyrium filix-femina</i>	A5.5			POL	Frauenfarn
5	<i>Blechnum spicant</i>	A5.5			POL	Rippenfarn
6	<i>Ceterach officinarum</i>		B5.1		POL	Milzfarn
7	<i>Cystopteris fragilis</i>	A			POL	Zerbrechlicher Blasenfarn
8	<i>Dryopteris filix-mas</i>	A5			POL	Wurmfarn
9	<i>Gymnocarpium dryopteris</i>				POL	Eichenfarn
10	<i>Gymnocarpium robertiana</i>	A5.5			POL	Ruprechtsfarn
11	<i>Matteucia struthiopteris</i>	A5.3			POL	Straußfarn
12	<i>Osmunda regalis</i>	A5.5			OSM	Königsfarn
13	<i>Phegopteris connectilis</i>	A			POL	Buchenfarn
14	<i>Phyllitis scolopendrium</i>	A5,5/9.5			POL	Hirschzunge
15	<i>Polypodium vulgare</i>	A5.5			POL	Tüpfelfarn, Engelsüß
16	<i>Polystichum aculeatum</i>	A5.5			POL	Stacheliger Schildfarn
17	<i>Polystichum setiferum</i>				POL	Borstiger Schildfarn
18	<i>Thelypteris limbosperma</i>	A5.5			POL	Berg-Lappenfarn
19	<i>Thelypteris palustris</i>	A5.5			POL	Sumpf-Lappenfarn

Pflanzenliste

Gräser, Seggen, Binsen

1	<i>Brachypod. silvaticum</i>	A5.2,4	B6.2	C	POA	Wald-Zwenke
2	<i>Briza media</i>	A8.4			POA	Zittergras
3	<i>Calamagrost arundinacea</i>	A5.5	B	C	POA	Wald-Reitgras
4	<i>Calamagrost epigejos</i>	A5.6	B1.1	C	POA	Land-Reitgras
5	<i>Calamagrost varia</i>	A5.5	B	C	POA	Berg-Reitgras
6	<i>Carex alba</i>	A8.4	B	C	CYP	Weißer Segge
7	<i>Carex baldensis</i>	A9.2	B	C	CYP	Monte-Baldo-Segge
8	<i>Carex buechananii</i>	A8.4	B	C	CYP	
9	<i>Carex caryophyllea</i>	A	B3	C	CYP	Frühlings-Segge
10	<i>Carex digitata</i>	A	B	C	CYP	Finger-Segge
11	<i>Carex firma</i>					
12	<i>Carex flacca</i>	A	B1.1,2	C	CYP	Blaugrüne Segge
13	<i>Carex gracilis</i>					
14	<i>Carex grayii</i>	A9.2	B2.1,3	C	CYP	Morgenstern-Segge
15	<i>Carex montana</i>	A	B	C	CYP	Berg-Segge
16	<i>Carex morowii</i>	A	B6.1	C	CYP	Japan-Segge
17	<i>Carex muricata</i>	A	B4	C	CYP	Stachel-Segge
18	<i>Carex ornitopoides</i>	A	B	C	CYP	Vogelfuß-Segge
19	<i>Carex pani culata</i>	A9.2	B	C	CYP	Rispen-Segge
20	<i>Carex pendula</i>	A5.6	B	C	CYP	Hänge-Segge
21	<i>Carex pilulifera</i>	A7	B	C	CYP	Pillen-Segge
22	<i>Carex plantaginea</i>	A8.1/5.3a		C	CYP	Breitblättrige Segge
23	<i>Carex pseudocyperus</i>	A5,5/9.2		C	CYP	Zypergrasähnliche Segge
24	<i>Carex remota</i>	A	B	C	CYP	Entferntährige Segge
25	<i>Carex silvatica</i>	A5.5	B	C	CYP	Wald-Segge
26	<i>Carex umbrosa</i>	A5.3a	B	C	CYP	Schatten-Segge
27	<i>Carex vulpina</i>	A9.2	B	C	CYP	Fuchs-Segge
28	<i>Danthonia decumbens</i>	A7			POA	Hundszahngras
29	<i>Deschampsia flexuosa</i>	A5.3			POA	Draht-Schmiele
30	<i>Eleocharis palustris</i>	A9.2			CYP	Gewöhnliche Sumpfsimse
31	<i>Elymus europaeus</i>	A5,1,2,4			POA	Europäische Haargerste
32	<i>Eriophorum angustifolium</i>					
33	<i>Eriophorum latifolium</i>	A9.2	B	C	CYP	Breitblättriges Wollgras
34	<i>Eriophorum vaginatum</i>	A9.2			CYP	Scheiden-Wollgras
35	<i>Festuca altissima</i>	A5.5			POA	Hoher Schwingel
36	<i>Festuca gigantea</i>	A5.1,5			POA	Riesen Schwingel
37	<i>Festuca ovina</i>	A8.4			POA	Amethyst Schwingel



Pflanzenliste

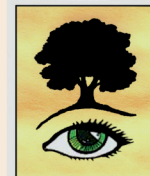
Gräser, Seggen, Binsen

38	Glyzeria maxima	A9.2			POA	Großer Schwaden	
39	Hierochloe odorata	A8.4			POA	Wohlrichendes Mariengras	
40	Juncus inflexus	A9.2,4			JUN	Blaugrüne Binse	
41	Luzula luzuloides	A5.3			JUN	Gewöhnliche Hainbinse	
42	Luzula nivea	A5.1,3			JUN	Schnee-Hainbinse	
43	Luzula pilosa	A7	B		JUN	Behaarte Hainbinse	F
44	Luzula silvatica	A5.3			JUN	Wald-Hainbinse	
45	Melica ciliata	A9.3	B3		POA	Wimper-Perlgras	
46	Melica nutans	A5.5			POA	Nickendes Perlgras	
47	Melica uniflora	A5.4			POA	Einblütiges Perlgras	
48	Milium effusum	A5.1,2			POA	Wald-Flattergras	
49	Molinia caerulea	A9.2,5			POA	Pfeifengras	
50	Nardus stricta	A7			POA	Borstgras	
51	Pennisetum alopecuroides	A8.2			POA	Lampenputzer	H
52	Schoenoplex tabernaemontani	A9.2			CYP	Stein-Teichsimse	
53	Schoenus nigricans	A9.5			CYP	Schwarzes Kopfried	
54	Sesleria caerulea	A9.3	B3/4		POA	Gemeines Blaugras	
55	Sparganium simplex	A9.2			SPA	Einfacher Igelkolben	
56	Stipa capillaris	A8.4			POA	Haar-Federgras	
57	Stipa pennata	A9.3/8.3			POA	Echtes Federgras	
58	Trichophorum alpinum	A9.2			CYP	Alpen-Haarsimse	F

Pflanzenliste

Einkeimblättrler (Lilien, Orchideen u.ä.)

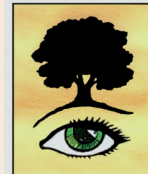
1	Acorus calamus	A9.2			ARA	Kalmus	
2	Allium carinatum	A6.4,6			LIL	Gekielter Lauch	
3	Allium montanum	A6.1,4			LIL	Berglauch	
4	Allium oleraceum	A8	B2.3		LIL	Kohllauch	
5	Allium ursinum	A5	B		LIL	Bärlauch	F
6	Allium victorialis	A8.4			LIL	Allermannsharnisch	
7	Allium vineale	A9.3	2.3,4		LIL	Weinberglauch	
8	Anthericum liliago	A9.3	B1,2		LIL	Einfache Grasllilie	S
9	Anthericum ramosum	A6.5,6	B4		LIL	Ästige Grasllilie	S
10	Arum italicum	A5.5	B		ARA	Italienischer Aaronstab	F
11	Arum maculatum	A5.1,2,5	B		ARA	Gefleckter Aaronstab	F
12	Butomus umbellatus	A9.2			BUT	Schwanenblume	S
13	Camassia leichtlinii	A8.4	B4		LIL	Präriekerze	FS
14	Chionodoxa luciliae	A8.1	B6.1		LIL	Schneeglaz	VF
15	Colchicum autumnale	A9.4			LIL	Herbstzeitlose	H
16	Colchicum bornmülleri	A8.4			LIL	Riesenzitlose	H
17	Convallaria majalis	A5.2			LIL	Maiglöckchen	F
18	Crocus tommasianus	A8.4	B		IRI	Elfenkrokus	VF
19	Crocus Vernus	A9.5			IRI	Frühlingskrokus	F
20	Dactylorhiza maculata	A9.4			ORC	Geflecktes Knabenkraut	FS
21	Dactylorhiza majalis	A9.2			ORC	Breitblättriges Knabenkraut	F,FS
22	Epipactis helleorine	A5.3/9.3			ORC	Breitblättriges Sumpfwurz	S
23	Epipactis palustris	A9.5			ORC	Echte Sumpfwurz	S
24	Erythronium dens-canis	A5.2/8.3	B4		LIL	Hundszahnlilie, Forellenlilie	F
25	Erythronium revolutum	A4	B6.2		LIL	Forellenlilie „Pagoda“	F
26	Fritillaria meleagris	A9.1	B		LIL	Schachbrettblume	F
27	Fritillaria uva-vulpis	A8.4			LIL	Glockenlilie	
28	Fritillaria						
29	Fritillaria						
30	Fritillaria						
31	Gagea lutea	A5.3	B		LIL	Wald-Gelbstern	F
32	Gagea pratensis	A7			LIL	Wiesen-Gelbstern	
33	Galanthus nivalis	A4,9.3	B		AMA	Schneeglöckchen	VF
34	Galanthus elwesii	A9.1			AMA	Kaukasus-Schneeglöckchen	VF
35	Gladiolus palustris	A9.2			IRI	Sumpf-Siegwurz	
36	Gladiolus Byzanthinus	B2.3			IRI	Gewöhnliche Siegwurz	



Pflanzenliste

Einkeimblättrler (Lilien, Orchideen u.ä)

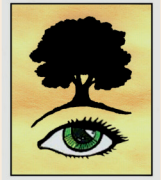
37	<i>Hesperantha coccinea</i>	A9.2			IRI	Spaltgriffel	
38	<i>Hosta</i>	A5/8.4	B2.3/4		ASP	Herzblattlilie	
39	<i>Hosta tardiana</i>	A8.4			ASP	Funkie Halycon	
40	<i>Hyacinthoides non-scripta</i>	A3,5	B	C	LIL	Hasenglöckchen	
41	<i>Hydrochoeris morsus-ranae</i>	A9.2			HYD	Froschbiss	
42	<i>Iris reticulata</i>	A9.3	B2.3	C	IRI	Netzblatt Schwertlilie	
43	<i>Iris sibirica</i>	A9.2			IRI	Sibirische Schwertlilie	
44	<i>Iris pseudacorus</i>	A9.2			IRI	Wasser Schwertlilie	
45	<i>Iris graminea</i>	A9.3	B4		IRI	Grasblättrige Schwertlilie, Pflaumeniris	F
46	<i>Iris germanica</i>	A9.3	B1.1/5.1		IRI	Deutsche Schwertlilie	
47	<i>Iris squalens</i>	A9.3	B6.2		IRI	Gelbliche Schwertlilie	
48	<i>Iris variegata</i>	A	B2.3		IRI	Bunte Schwertlilie	
49	<i>Kniphofia citrina</i>	A8.4	B1.1		LIL	Gelbe Fackellilie	
50	<i>Leucojum aestivum</i>	A9.2,5			AMA	Sommer-Knotenblume	FS
51	<i>Leucojum vernalis</i>	A3,4	B	C	AMA	Märzenbecher	F
52	<i>Lilium bulbiferum</i>	A8.4	B3/4		LIL	Feuerlilie	
53	<i>Lilium martagon</i>	A5.2,3			LIL	Türkenbund-Lilie	
54	<i>Listera ovata</i>	A			ORC	Großes Zweiblatt	FS
55	<i>Maianthem. bifolium</i>	A5.3			LIL	Zweiblättrige Schattenblume	FS
56	<i>Muscari botryoides</i>	A	B	C	LIL	Träubelhyazinthe	F
57	<i>Narcissus poeticus</i>				AMA	Dichter Narzisse, weiße Narzisse	F
58	<i>Narcissus pseudonarcissus</i>	A8.4	B7.1	C	AMA	Osterglocke	F
59	<i>Ophiopogon planiscapus nigrescens</i>	A8.4			LIL	Schlangenbart	
60	<i>Ornithogalum umbellatum</i>	A8.4			LIL	Doldiger Milchstern	
61	<i>Platanthera chlorantha</i>	A7/9.2			ORC	Grünliche Waldhyazinthe	
62	<i>Polygonatum multiflorum</i>	A8.1			LIL	Vielblütige Weißwurz	
63	<i>Polygonatum officinale</i>	A9.3	B1.2/3		LIL	Echte Weißwurz, Salomonsiegel	S
64	<i>Polygonatum verticillatum</i>	A5.3			LIL	Quirlblättrige Weißwurz	
65	<i>Puschkinia scilloides ssp.libanotica</i>	A6,9.1B		C	LIL	Puschkinie	
66	<i>Ophrys apifera</i>	A6.6			ORC	Bienen-Ragwurz	F
67	<i>Ophrys sphegodes</i>	A6.6			ORC	Spinnen-Ragwurz	F
68	<i>Orchis morio</i>	A7			ORC	Kleines Knabenkraut	
69	<i>Orchis militaris</i>	A6.6			ORC	Helm-Knabenkraut	
70	<i>Roscoea beesiana</i>				ZIN	Ingwerorchide	
71	<i>Ruscus aculeatus</i>	A5.3			LIL	Mäusedorn	
72	<i>Sagittaria sagittifolia</i>	A9.2			ALI	Pfeilkraut	
73	<i>Schizostylis purpurea</i>	A9.2			AMA	Spaltgriffel	
74	<i>Scilla bifolia</i>	A8.1	B	C	LIL	Zweiblättriger Blaustern	F
75	<i>Scilla sibirica</i>	A5.3/8.4	B6.1	C	LIL	Sibirischer Blaustern	F
76	<i>Sisyrinchium angustifolium</i>	A9.2,3	B2.3		AMA	Schmalblättrige Binsenlilie	
77	<i>Sisyrinchium Californicum</i>	A9.3			AMA	Gelbe Binsenlilie	
78	<i>Smilacina racemosa</i>	A5.3a			LIL	Traubiges Duftsiegel	
79	<i>Smilacina Stellata</i>	A5.3a			LIL	Stern Duftsiegel	
80	<i>Stratiotes aloides</i>	A9.2			HYD	Krebsschere	S
81	<i>Tricyrtis irta</i>	A8.1			LIL	Krötenlilie	H
82	<i>Tricyrtis latifolia</i>	A			LIL		
83	<i>Tulipa aucheriana</i>	A5.2			LIL	Bunte Tulpe	F
84	<i>Tulipa silvestris</i>	A			LIL	Weinbergtulpe	
85	<i>Tulipa tarda</i>	A	B1.1		LIL	Tarda-Tulpe	F
86	<i>Tulipa turkestanica</i>	A9.3			LIL	Turkestanische Tulpe	VF,F
87	<i>Tulipa hageri</i>	A8.4			LIL	Hagers Tulpe	F
88	<i>Uvularia grandis.pallida</i>	A5.3			LIL	Hänge-Goldglocke	
89	<i>Uvularia sessilifolia</i>	A5.3			LIL	Kleine Goldglocke	



Pflanzenliste

Zweikeimblättrler

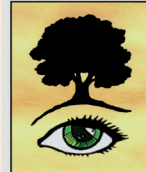
1	Adonis amurensis	A	B1.2/4	C	RAN	Amur-Adonisröschen	F
2	Adonis vernalis	A	B	C	RAN	Frühlings-Adonisröschen	F
3	Adoxa moschatellina	A5.2	B	C	ADO	Moschuskraut	
4	Alchemilla mollis	A8.2	B	C	ROS	Weicher Frauenmantel	
5	Alchemilla Vulgaris	A5.1	B	C	ROS	Wiesen-Frauenmantel	
6	Alyssum montanum	A	B2.3	C	BRA	Berg-Steinkraut	
7	Alyssum Saxatile	A9.3	B	C	BRA	Fels-Steinkraut	
8	Amoracia rusticana	A	B2.1	C	BRA	Meerrettich	
9	Amsonia hubrichtii	A8.4	B	C	APO	Hubrichts Röhrenstern	FS
10	Amsonia Montana	A8.4	B	C	APO	Berg-Röhrenstern	FS
11	Anchusa (Buglo) arvensis	A	B2.2	C	BOR	Acker-Krummhals	
12	Androsace sempervivorum	A8.4	b	C	PRI	Immergrüner Mannsschild	
13	Anemone nemorosa	A1	B	C	RAN	Busch Windröschen	F
14	Anemone ranunculoides	A3	B	C	RAN	Gelbes Windröschen	F
15	Anemone sylvestris	A9.3	B2,4/4	C	RAN	Großes Windröschen	
16	Anemoniella thalictroides						
17	Angelica archangelica	A5.7	B	C	API	Echte Engelwurz	
18	Antennaria dioica	A6.1	B	C	AST	Katzenpöfchen	
19	Anthemis arvensis	A	B2.3,4	C	AST	Acker-Hundskamille	
20	Anthemis tinctoria	A9.2	B1,1/4	C	AST	Färber-Hundskamille	
21	Apios Americana					Indianerbirne	
22	Aquilegia atrata	A8.4	B	C	RAN	Dunkle Akelei	
23	Aquilegia vulgaris	A5.2,7	B2.3/5.2	C	RAN	Gewöhnliche Akelei	
24	Arabis caucasica	A9.2	B	C	BRA	Kaukasische Gänsekresse	
25	Ara fernandi-coburgii	A8.3	B	C	BRA	Immergrüne Gänsekresse	F
26	Arenaria montana	A8.4	B	C	CAR	Berg-Sandkraut	
27	Aristoloch ia clematidis	A	B1.1/2.3	C	ARI	Osterluzei	
28	Armeria maritima	A	B2.3	C	PLU	Grasnelke	
29	Arnica montana	A7	B	C	AST	Arnica	
30	Artemisia campestris	A7	B	C	AST	Feld-Beifuß	
31	Aruncus silvester	A51,2,3	B	C	ROS	Wald-Geißbart	
32	Asarum europaeum	A1	B	C	ARI	Haselwurz	F
33	Asperula cynanchica	A6.5	B	C	RUB	Hügel-Meier	
34	Asperula Tinctoria	A8.2	B	C	RUB	Färber-Meier	
35	Aster amellus	A9.3	B	C	AST	Kalk-Aster	
36	Astragalus campestris	A	B	C	FAB	Gemeiner Tragant	
37	Astragalus glycyphyllos	A5.2	B	C	FAB	Bärenschote	
38	Astrantia major	A8.1	B	C	API	Große Sterndolde	
39	Astrantia minor	A	B	C	API	Kleine Sterndolde	
40	Athamanta cretensis	A8.4	B	C	API	Augenwurz	
41	Atropa belladonna	A5.7/8.1	B	C	SOL	Tollkirsche	
42	Aubrietia canescens	A9.3	B	C	BRA	Blaukissen	
43	Bellis perennis	A	B	C	AST	Gänseblümchen	
44	Berteroa incana	A	B2.1/6.2	C	BRA	Graukresse	
45	Biscutella laevigata	A6.7	B	C	BRA	Brillenschötchen	
46	Bistorta officinalis	A	B	C	POL	Wiesenknocherich	
47	Brunnera caucasica	A9.1	B6.1	C	BOR	Kaukasus Vergissmeinnicht	F
48	Buglossoides(Anch)arvensis	A	B2.2	C	BOR	Acker-Krummhals	
49	Bupthalmu salicifolium	A6.7	B1.1/3	C	AST	Weidenblättriges Ochsenauge	
50	Bupleurum falcatum	A5.2	B3	C	API	Sichelblättriges Hasenohr	
51	Calamintha acinos	A6.7	B3/4	C	LAM	Berg-Steinquendel	
52	Calamintha grandiflora	A9.1	B	C	LAM	Großblütiger Steinquendel	
53	Caltha palustris	A9.2	B	C	CAM	Sumpf-Dotterblume	
54	Campanula glomerata	A8.4	B	C	CAM	Knäuel-Glockenblume	
55	Campanula latifolia	A5.2/8.1	B	C	CAM	Breitblättrige Glockenblume	
56	Campanula patula	A	B9	C	CAM	Wiesen-Glockenblume	
57	Campanula persicifolia	A9.3	B1.1/3	C	CAM	Pfirsichblatt Glockenblume	
58	Campanula rapunculoides	A5.3a	B	C	CAM	Acker-Glockenblume	
59	Campanula rapunculus	A	B2.3	C	CAM	Rapunzel-Glockenblume	
60	Campanula rotundifolia	A7	B	C	CAM	Rundblättrige Glockenblume	
61	Campanula trachelium	A5/8.1	B5.2/6	C	CAM	Nesselblättrige Glockenblume	
62	Cardamine amara	A9.5	B	C	BRA	Bitteres Schaumkraut	
63	Cardamine hirsuta	A	B2	C	BRA	Behaartes Schaumkraut	
64	Cardamine flexuosa	A8.1	B	C	BRA	Wald-Schaumkraut	



Pflanzenliste

Zweikeimblättrler

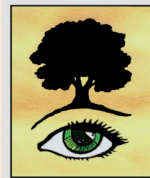
65	<i>Cardamine impatiens</i>	A5.7	B	C	BRA	Spring-Schaumkraut	
66	<i>Cardamine pratensis</i>	A9.4	B	C	BRA	Wiesen-Schaumkraut	
67	<i>Cardaminopsis arenosa</i>	A9.3	B	C	BRA	Sand-Schaumkresse	
68	<i>Cardaminopsis Halleri</i>	A9.3	B	C	BRA	Galmei-Schaumkresse	
69	<i>Cardaria draba</i>	A8.2	B	C	BRA	Pfeilkresse	
70	<i>Carduus tuberosus</i>	A	B3	C	AST	Knollige Distel	
71	<i>Carlina acaulis</i>	A7	B1.2	C	AST	Stengellose Silberdistel	
72	<i>Carlina vulgaris</i>	A	B1.2	C	AST	Golddistel	
73	<i>Caulophyllum thalictroides</i>	A5.3a	B	C	BER	Frauenwurz	
74	<i>Centaurea cyanus</i>	A	B2	C	AST	Kornblume	
75	<i>Centaurea montana</i>	A	B1.1	C	AST	Berg-Flockenblume	
76	<i>Centaurea nigrescens</i>	A7	B9	C	AST	Schwärzliche Flockenblume	
77	<i>Centaurea pseuddophrygia</i>	A	B1.1	C	AST	Perücken-Flockenblume	
78	<i>Centaurea stoebe</i>	A7	B	C	AST	Rispen-Flockenblume	
79	<i>Centaurium erytraea</i>	A8.3	B	C	GEN	Tausendgüldenkraut	
80	<i>Centhranthus ruber</i>	A9.3	B5.1	C	VAL	Rote Spornblume	
81	<i>Cerinth glabra</i>	A	B	C	BOR	Kahle Wachsblume	
82	<i>Chelidonium majus</i>	A	B5.2	C	PAP	Schöllkraut	
83	<i>Chelone obliqua</i>	A8.2	B	C	SCR	Schlangenkopf	
84	<i>Chenopodiu bonus-henricus</i>	A	B	C	CHE	Guter Heinrich	
85	<i>Chrysanthemum leucanthemum</i>	A	B2.4	C	AST	Wiesen-Wucherblume	
86	<i>Chrysanthemum segetum</i>	A	B2.2	C	AST	Saatwucherblume	
87	<i>Chrysospleni. lternifolium</i>	A9.4	B	C	SAX	Wechselblättriges Milzkraut	
88	<i>Chrysospleni oppositifolium</i>	A5.5	B	C	SAX	Gegenblättriges Milzkraut	
89	<i>Cichorium intybus</i>	A9.3	B	C	AST	Wegwarte	
90	<i>Cimicifuga racemosa</i>	A	B	C	RAN	Wanzenkraut	
91	<i>Cirsium acaule</i>	A6.5	B	C	AST	Stengellose Kratzdistel	
92	<i>Cirsium helenium</i>	A9.4	B	C	AST	Verschiedenblättriges Kratzdistel	
93	<i>Cirsium oleraceum</i>	A	B	C	AST	Kohl-Kratzdistel	
94	<i>Clinopodium vulgare</i>	A	B	C	LAM	Wirbeldost	
95	<i>Coronilla varia</i>	A9.3	B	C	FAB	Bunte Kronwicke	
96	<i>Cortusa matthioli A5.5</i>	B	C	CAM		Heilglöckchen	
97	<i>Corydalis cava</i>	A5.1,2,5	B	C	PAP	Hohler Lerchensporn	F
98	<i>Corydalis intermedia</i>	A5.1,5	B	C	PAP	Mittlerer Lerchensporn	F
99	<i>Corydalis Lutea</i>	A8.4			PAP	Gelber Lerchensporn	FS
101	<i>Corydalis solida</i>	A5.2	B6.1	C	PAP	Gefingerter Lerchensporn	F
102	<i>Cyclamen coum</i>	A5.5	B	C	PRI	Frühlings-Alpenveilchen	F
103	<i>Cyclamen hederifolium</i>	A5.5	B	C	PRI	Herbst-Alpenveilchen	H
104	<i>Cyclamen purpurascens</i>	A5.5	B	C	PRI	Europäisches Alpenveilchen	S
105	<i>Cymbalaria hederifolia</i>	A9.3	B4	C	SCR	Zymbelkraut	
106	<i>Cynoglossum officinale</i>	A	B1.2/5.2	C	BOR	Gemeine Hundszunge	
107	<i>Darmera peltata</i>	A9.3,5	B	C	BER	Fußblatt	
108	<i>Dauca carota</i>	A9.3	B	C	API	Wilde Möhre	
109	<i>Dentaria bulbifera</i>	A5	B6.1	C	BRA	Zwiebeltragende Zahnwurz	F
110	<i>Dentaria enneaphyllos</i>	A5.1	B	C	BRA	Weißer Zahnwurz	F
111	<i>Dentaria pentaphyllos</i>	A5.5	B	C	BRA	Finger-Zahnwurz	F
112	<i>Dianthus arenaria</i>	A8.4	B	C	CAR	Sand-Nelke	
113	<i>Dianthus armeria</i>	A7	B	C	CAR	Raue Nelke	
114	<i>Dianthus carthusianorum</i>	A6.6	B3	C	CAR	Karthäuser-Nelke	
115	<i>Dianthus gratianopolitanus</i>	A6.6	B	C	CAR	Pfingst-Nelke	
116	<i>Dianthus</i>						
117	<i>Dicentra eximia</i>	A5.7	B2.1	C	PAP	Herzblume	
118	<i>Dicentra spectabilis</i>	A5.7	B7.2	C	PAP	Tränendes Herz	
119	<i>Dictamnus albus</i>	A9.3	B3	C	RUT	Diptam	FS
120	<i>Digitalis ambigua</i>	A7/9.3	B3	C	SCR	Großblütiger Fingerhut	S
121	<i>Digitalis lutea</i>	A5.5/9.3	B1.1/7.1	C	SCR	Gelber Fingerhut	S
122	<i>Digitalis purpurea</i>	A5	B1.1	C	SCR	Roter Fingerhut	S
123	<i>Diphylleia cymosa</i>						
124	<i>Disporum</i>						
125	<i>Dodecatheon meadea</i>	A8.2	B	C	PRI	Götterblume	FS
126	<i>Dorycnium</i>						
127	<i>Draba aizoides</i>	A6.7	B	C	BRA	Immergrünes Hungerblümchen	F
128	<i>Draba (Erophila) verna</i>	A6.3,4	B	C	BRA	Frühlings-Hungerblümchen	F



Pflanzenliste

Zweikeimblättrler

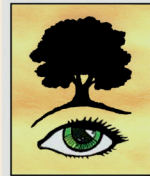
129	<i>Dracocephal ruyschiana</i>	A9.1	B	C	SCR	Drachenkopf	S
130	<i>Drosera intermedia</i>	A9.2	B	C	DRO	Mittlerer Sonnentau	S
131	<i>Drosera bifida</i>	A9.2			DRO	Gabeliger Sonnentau	S
132	<i>Drosera rotundifolia</i>	A9.2	B	C	DRO	Rundblättriges Sonnentau	S
133	<i>Dryas octopetala</i>	A9.3	B	C	ROS	Silberwurz	
134	<i>Duchesnea indica</i>	A9.2	B	C	ROS	Schein-Erdbeere	
135	<i>Echinacea purpurea</i>	A	B2.3	C	AST	Roter Sonnenhut	
136	<i>Echinops ritro</i>	A	B1.1	C	AST	Kugeldistel	
137	<i>Echium vulgare</i>	A	B	C	BOR	Gemeiner Natternkop	
138	<i>Epimedium alpinum</i>	A5.3a	B	C	BER	Alpen-Sockenblume	
139	<i>Epimedium</i>	A8.1	B	C	BER		
140	<i>Epimedium</i>	A5	B6.1	C	BER		
141	<i>Erigeron</i>	A	B	C	AST		
142	<i>Erodium cicutaria</i>	A	B2.2	C	GER	Reiherschnabel	
143	<i>Erophila verna</i>	A6.4	B	C	BRA	Frühlings-Hungerblümchen	
144	<i>Eryngium campestre</i>	A9.3	B	C	AST	Feld-Mannstreu	
145	<i>Erysimum cheiranthoides</i>	A	B2.2	C	BRA	Lack-Schotendotter	
146	<i>Eupatoria cannabinum</i>	A5.7	B	C	AST	Wasserdost	
147	<i>Euphorbia amygdaloides</i>	A5.2	B	C	EUP	Mandel-Wolfsmilch	
148	<i>Euphorbia cyparissias</i>	A	B	C	EUP	Zypressen-Wolfsmilch	
149	<i>Euphorbia seguieriana</i>	A	B4	C	EUP	Steppen-Wolfsmilch	
150	<i>Euphorbia stricta</i>	A	B	C	EUP	Steife Wolfsmilch	
151	<i>Euphorbia polychroma</i>	A	B7.1	C	EUP	Vielfarbige Wolfsmilch	
152	<i>Filipendula vulgaris</i>	A	B3	C	ROS	Echtes Mädesüß	
153	<i>Fragaria vesca</i>	A5.7	B1.1	C	ROS	Walderdbeere	
154	<i>Galium glaucum</i>	A9.3	B2.3	C	RUB	Blaugrünes Labkraut	
155	<i>Galium odoratum</i>	A5	B	C	RUB	Waldmeister	
156	<i>Galium silvaticum</i>	A5.2	B	C	RUB	Waldlabkraut	
157	<i>Gentiana cruciata</i>	A9.2	B	C	GEN	Kreuzenzian	
158	<i>Gentiana Kochiana</i>	A8.3	B	C	GEN	Stengelloser Enzian	
159	<i>Gentiana ornata</i>	A8.2	B	C	GEN	Herbstenzian	
160	<i>Gentiana septemfidem</i>	A9.1	B	C	GEN		
161	<i>Gentiana verna</i>	A6.2	B	C	GEN	Frühlings-Enzian	
162	<i>Geranium columbinum</i>	A9.3	B	C	GER	Stein-Storchschnabel	
163	<i>Geranium macrorrhizum</i>	A5.2	B1.1	C	GER	Storchschnabel	
164	<i>Geranium palustre</i>	A9.2	B	C	GER	Sumpf-Storchschnabel	
165	<i>Geranium phaeum</i>	A9.1	B	C	GER	Braunroter Storchschnabel	
166	<i>Geranium pratense</i>	A9.4	B	C	GER	Wiesen-Storchschnabel	
167	<i>Geranium pyrenaicum</i>	A8.2/9.3	B	C	GER	Berg-Storchschnabel	
168	<i>Geranium robertianum</i>	A5	B	C	GER	Stinkender Storchschnabel	
169	<i>Geranium sanguineum</i>	A9.3	B3	C	GER	Blut-Storchschnabel	
170	<i>Geranium silvaticum</i>	A9.1	B	C	GER	Wald-Storchschnabel	
171	<i>Geum rivale</i>	A9.3	B	C	ROS	Bach-Nelkenwurz	F
172	<i>Geum urbanum</i>	A5	B	C	ROS	Gewöhnliche Nelkenwurz	
173	<i>Gillenia trifoliata</i>	A5.3a	B	C			
174	<i>Gipsophila repens</i>	A	B	C	CAR	Kriechendes Gipskraut	
175	<i>Glaucium</i>	A	B7.1	C	PAP	Hornmohn	
176	<i>Globularia elongata</i>	A5.5	B	C	GLO	Hohe Kugelblume	
177	<i>Globularia nudicaulis</i>	A8.3	B	C	GLO	Nacktstengelige Kugelblume	S
178	<i>Gratiola officinalis</i>	A9.2	B	C	LAM	Gnadenkraut	
179	<i>Haberlea rhodopensis</i>	A8.1	B	C	GES	Haberlea	
180	<i>Hedysarum hedysaroides</i>	A	B	C	FAB	Süßklee	
181	<i>Helianthemum Appenninum</i>	A8.3	B	C	CIS	Appeninen-Sonnenröschen	
182	<i>Helianthemum canum</i>	A6.7	B4	C	CIS	Graues Sonnenröschen	
183	<i>Helianthem. nummularium</i>	A9.3	B3	C	CIS	Gemeines Sonnenröschen	
184	<i>Helianthus tuberosus</i>	A9.4	B2.3	C	AST	Topinambur-Sonnenblume	
185	<i>Helleborus foetidus</i>	A8.1,9.1	B1.1/2.3	C	RAN	Stinkende Nieswurz	VF,F
186	<i>Helleborus niger</i>	A8.1	B	C	RAN	Schwarze Nieswurz,Christrose	VF,F
187	<i>Helleborus orientalis</i>	A1,6	B1.1/6	C	RAN	Bunte Nieswurz	VF,F
188	<i>Helleborus viridis</i>	A	B1,1	C	RAN	Grüne Nieswurz	F
189	<i>Hesperis matronalis</i>	A5.3	B	C	BRA	Nachtviole	
190	<i>Hieracium aurantiacum</i>	A7	B2.4	C	AST	Orangerotes Habichtskraut	
191	<i>Hieracium auricula</i>	A7	B	C	AST	Öhrchen-Habichtskraut	
192	<i>Hieracium glaciale</i>	A6.3,4	B4	C	AST	Gletscher-Habichtskraut	



Pflanzenliste

Zweikeimblättrler

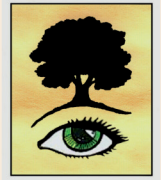
193	Hieracium maculatum	A8.3	B	C	AST	Geflecktes Habichtskraut	
194	Horminum pyrenaicum	A8.3	B	C	LAM	Pyrenäen-Drachenmaul	
195	Hypericum hirsutum	A9.3	B	C	HYP	Behaartes Johanniskraut	
196	Hypericum humifusum	A5.6			HYP	NiederliegENDES Johanniskraut	
197	Hypericum montanum	A9.3	B	C	HYP	Berg-Johanniskraut	
198	Hypericum pulchrum	A5.3	B	C	HYP	Schönes JohanniskrautT	
199	Hypericum tetrapterum	A9.2	B	C	HYP	Wasser-Johanniskraut	
200	Hypochoeris radicata	A7	B9	C	AST	Kurzwurzliges Ferkelkraut	S
201	Hyssopus officinalis	A	B7.1,2	C	LAM	Ysop	
202	Inula britannica	A9.2	B	C	AST	Wiesen-Alant	
203	Inula conyza	A	B1.1	C	AST	Dürrwurz	
204	Inula germanica	A	B2.3	C	AST	Deutscher Alant	
205	Inula salicina	A	B4	C	AST	Weiden-Alant	
206	Isatis tinctoria	A9.3	B	C	BRA	Färber-Waid	
207	Jasione laevipes	A7	B	C	CAM	Ausdauerndes Sandglöckchen	
208	Jeffersonia diphylla	A	B	C	BER		
209	Kirengeshoma palmata	A8.2	B	C	HYD	Wachsglocke	SS
210	Kickxia elatine	A8.4/9.3	B2.2	C	SCR	Tännelkraut	
211	Knautia silvatica	A	B6.1	C	LAM	Wald-Witwenblume	
212	Lamium amplexicaule	A	B	C	LAM	Stengelumfassende Taubnessel	S
213	Lamium galeobdolon	A5.3	B	C	LAM	Goldnessel	
214	Lamium maculatum	A	B	C	LAM	Gefleckte Taubnessel	
215	Lamium orvala	A8.1	B	C	LAM	Nesselkönig	
216	Laserpitium latifolium	A	B4	C	API	Breitblättriges Laserkraut	
217	Laserpitium siler	A	B	C	API	Berg-Laserkraut	
218	Lathyrus montanus	A7	B	C	FAB	Berg-Platterbse	
219	Lathyrus pratensis	A	B3	C	FAB	Wiesen-Platterbse	
220	Lathyrus tuberosus	A	B2.2	C	FAB	Knollen-Platterbse	
221	Lathyrus vernus	A1,3	B6.1	C	FAB	Frühlings-Platterbse	F
222	Lavandula angustifolia	A8.4	B2.3	C	LAM	Schmalblättrige Lavendel	
223	Lavandula stoechas	A	B	C	LAM	Schopf-Lavendel	
224	Lavatera thuringiaca	A9.1	B	C	MAL	Strauchpappel, Stockrose	
225	Leonurus cardiaca	A	B2.3	C	LAM	Herzgespann	
226	Liatris spicata	A8.4	B2.4	C	AST	Prachtscharte	
227	Ligularia przewalskii	A9.1	B	C	AST	Przewalskis Kreuzkraut	
228	Linaria alpina	A6.6	B	C	LAM	Alpen-Leinkraut	
229	Linaria striata	A9.3	B	C	LAM	Gestreiftes Leinkraut	
230	Linariaviolacea	A8/9.3	B	C	LAM	Purpur-Leinkraut	
231	Liriope						
232	Lithospermum officinale	A	B	C	BOR	Echter Steinsame	
233	Lotus corniculatus	A8.4	B	C	FAB	Wiesen-Hornklee	
234	Lunaria rediviva	A5.1	B	C	BRA	Ausdauernde Mondviole	F
235	Lychnis alpina	A6.1	B	C	CAR	Alpen-Lichtnelke	F
236	Lychnis Barba-jovis	A	B2.3		CAR	Jupiters Lichtnelke	
237	Lychnis flos-cuculi	A	B	C	CAR	Kuckucks-Lichtnelke	
238	Lychnis viscaria	A7	B	C	CAR	Klebrige Lichtnelke	
239	Lycopus europaeus	A9.2	B	C	LAM	Europäischer Wolfstrapp	
240	Lysimachia nemorosa	A	B	C	PRI	Hain-Felberich	
241	Lysimachia nummularia	A7	B	C	PRI	Pfennigkraut	
242	Lysimachia thyrsoflora	A9.2	B	C	PRI	Straußblütiger Felberich	
243	Lythrum salicaria	A9.2	B	C	LYT	Blut-Weiderich	
244	Marrubium vulgare	A9.3	B2.3	C	LAM	Gemeiner Andorn	
245	Melittis melissophyllum	A5.2/9.1	B	C	LAM	Melissenblatt	
246	Mentha aquatica	A9.2	B	C	LAM	Wasser-Minze	
247	Mentha longifolia	A	B2.1	C	LAM	Langblättrige Minze	
248	Mentha rotundifolia	A	B5.1	C	LAM	Rundblättrige Minze	
249	Menyanthes trifoliata	A9.2	B	C	MEN	Fieberklee	F
250	Mercurialis perennis	A5.2	B	C	EUP	Wald-Bingelkraut	
251	Meum athamanticum	A7	B	C	API	Bärwurz	
252	Mimulus guttatus	A9.2	B	C	SCR	Gauklerblume	
253	Myosotis silvatica	A5.5	B	C	BOR	Wald-Vergissmeinnich	
254	Myrrhis odorata	A9.3	B	C	API	Süßdolde	
255	Nepeta cataria	A	B2.1,2,3	C	LAM	Katzenminze	
256	Omphalodes verna	A57,3a	B	C	BOR	Frühlings-Gedenkmeine	F



Pflanzenliste

Zweikeimblättrler

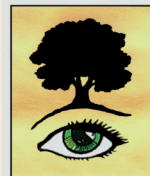
257	<i>Onobrychis sativa</i>	A	B	C	FAB	Esparsette	
258	<i>Ononis repens</i>	A	B2.3	C	FAB	Kriechende Hauhechel	
259	<i>Origanum vulgare</i>	A	B5.1	C	LAM	Gemeiner Dost	
260	<i>Orlaya grandiflora</i>	A	B3	C	API	Breitsame	
261	<i>Oxalis acetosella</i>	A5.3	B	C	OXA	Wald-Sauerklee	
262	<i>Oxytropis campestris</i>	A	B	C	FAB	Gemeiner Spitzkiel	
263	<i>Paederota bonarota</i>	A6.5	B	C	SCR	Blues Mänderle	
264	<i>Paeonia officinalis</i>	A8.3	B2.3	C	RAN	Pfingstrose	
265	<i>Papaver argemone</i>	A	B2.2	C	PAP	Sand-Mohn	
266	<i>Papaverdubium</i>	A	B2.2	C	PAP	Steifhaariger Mohn	
267	<i>Papaverrhoeas</i>	A	B2.2	C	PAP	Klatsch-Mohn	
268	<i>Pastinaca sativa</i>	A	B5.2	C	API	Pastinak	
269	<i>Petrorhagia saxifraga</i>	A9.3	B1.2	C	CAR	Felsenelke	
270	<i>Peucedanum officinale</i>	A8.3	B	C	API	Echter Haarstrang	
271	<i>Phlomis russeliana</i>	A8.2/9.1	B	C	LAM	Brandkraut	
272	<i>Physostegia virginiana</i>	A	B	C	SCR	Etagenerika	
273	<i>Phyteuma nigra</i>	A8.4	B	C	CAM	Schwarze Teufelskralle	
274	<i>Phyteuma orbiculare</i>	A8.3	B	C	CAM	Kugelige Teufelskralle	
275	<i>Phyteuma spicata</i>	A5	B	C	CAM	Ährige Teufelskralle	
276	<i>Phytolacca americana</i>	A	B	C	PHY	Amerikanische Kermesbeere	
277	<i>Pimpinella major</i>	A	B	C	API	Große Bibernelle	
278	<i>Pimpinellasaxifraga</i>	A7	B1.1	C	API	Stein-Bibernelle	
279	<i>Pinguicula alpina</i>	A9.5	B	C	LEN	Alpen-Fettkraut	
280	<i>Pin grandiflora</i>	A9.2	B	C	LEN	Großblättriges Fettkraut	
281	<i>Plantago media</i>	A6.6	B	C	PLA	Mittlerer Wegerich	
282	<i>Pla serpentina</i>	A6.1	B	C	PLA	Schlangen-Wegerich	
283	<i>Podophyllum peltatum</i>	A9.4,5	B	C	BER	Schildförmiges Fußblatt	S
284	<i>Polemonium caeruleum</i>	A9.1	B1.1	C	POL	Blaue Himmelsleiter	
285	<i>Polemonium repens</i>	A9.4	B	C	POL	Kriechende Himmelsleiter	
286	<i>Polygala chamaebuxus</i>	A	B	C	POLY	Buchsblättrige Kreuzblume	
287	<i>Potentilla anserina</i>	A	B	C	ROS	Gänse-Fingerkraut	
288	<i>Potentilla argentea</i>	A7/8.4	B	C	ROS	Silber-Fingerkraut	
289	<i>Potentilla crantzii</i>	A6.6	B	C	ROS	Zottiges-Fingerkraut	
290	<i>Potentilla erecta</i>	A7	B	C	ROS	Aufrechtes-Fingerkraut	
291	<i>Potentilla intermedia</i>	A	B5.2	C	ROS	Mittleres-Fingerkraut	
292	<i>Potentilla. neumanniana</i>	A9.3/6.6	B	C	ROS	Frühlings-Fingerkraut	F
293	<i>Potentillanorvegica</i>	A8.4	B2.3	C	ROS	Norwegisches-Fingerkraut	
294	<i>Potentilla recta</i>	A	B2.3,4	C	ROS	Hohes-Fingerkraut	
295	<i>Potentilla reptans</i>	A9.1	B	C	ROS	Kriechendes-Fingerkraut	
296	<i>Potentilla rupestris</i>	A	B5.1	C	ROS	Felsen-Fingerkraut	
297	<i>Potentilla sterilis</i>	A8.4	B2.3	C	ROS	Erdbeer-Fingerkraut	
298	<i>Primula auricula</i>	A6.7	B9	C	PRI	Alpen-Aurikel	
299	<i>Primula elatior</i>	A8.1	B2.1	C	PRI	Hohe Schlüsselblume	F
300	<i>Primula. farinosa</i>	A9.5			PRI	Mehl-Primel	
301	<i>Primula veris</i>	A	B9	C	PRI	Echte Schlüsselblume	F
302	<i>Primula vulgaris</i>	A9.1	B9	C	PRI	Stengellose Schlüsselblume	F
303	<i>Prunella grandiflora</i>	A8.3	B	C	LAM	Großblütige Braunelle	
304	<i>Prunella vulgaris</i>		B9		LAM	Kleine Braunelle	
305	<i>Pulmonaria montana</i>	A3,9.3	B	C	BOR	Berg-Lungenkraut	F
306	<i>Pulmonaria officinalis</i>	A9.1	B	C	BOR	Gewöhnliches Lungenkraut	F
307	<i>Pulsatilla vulgaris</i>	A7	B3	C	RAN	Gemeine Kuhschelle	F
308	<i>Ranunculus aconitifolius</i>	A5.5			RAN	Eisenhutblättriger Hahnenfuß	
309	<i>Ranunculus auricomus</i>	A3	B	C	RAN	Gold-Hahnenfuß	F
310	<i>Ranunculus bulbosus</i>	A7			RAN	Knolliger Hahnenfuß	
311	<i>Ranunculus lanuginosus</i>	A1			RAN	Wolliger Hahnenfuß	
312	<i>Reseda luteola</i>	A	B	C	RES	Färber-Reseda	
313	<i>Rodgersia podophylla</i>	A9.4	B	C	SAX	Fußblättriges Schaublatt	
314	<i>Rosmarinus officinalis</i>	A	B2.3	C	LAM	Rosmarin	
315	<i>Rubus caesius</i>	A	B	C	ROS	Kratzbeere	
316	<i>Rudbeckia hirta</i>	A	B	C	AST	Behaarter Sonnenhut	
317	<i>Rumex tenuifolius</i>	A7	B	C	POL	Schmalblättriger Sauerampfer	
318	<i>Ruta graveolens</i>	A9.3	B3/7.2	C	RUT	Starkduftende Raute	
319	<i>Salvia glutinosa</i>	A8.1/5.6	B6.2	C	LAM	Klebriger Salbei	
320	<i>Salvia laciniata</i>				LAM		



Pflanzenliste

Zweikeimblättrler

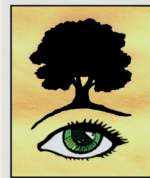
321	Salvia nemorosa	A	B	C	LAM	Hain-Salbei
322	Salvia officinalis	A9.3	B2.3,4	C	LAM	Duft-Salbei
323	Salvia pratensis	A6.6	B3	C	LAM	Wiesen-Salbei
324	Salvia verticillata	A9.3	B	C	LAM	Guirblättriger Salbei
325	Sanguisorba minor	A7	B	C	ROS	Oleine Wiesenknopf
326	Saponaria officinalis	A	B2.3	C	CAR	Seifenkraut
327	Satureja		B4		LAM	Bohnenkraut
328	Saxifraga aizoides	A	B	C	SAX	Bach-Steinbrech
329	Saxifraga aspera	A8.3	B	C	SAX	Rauer Steinbrech
330	Saxifraga burseriana	A	B	C	SAX	Steinbrech
331	Saxifraga caesia	A6.6,7	B	C	SAX	Blaugrüner Steinbrech
332	Saxifraga longifolia	A8.3	B	C	SAX	Großer Steinbrech
333	Saxifraga granulata	A6.5	B	C	SAX	Körner-Steinbrech
334	Saxifraga rotundifolia	A5.5	B	C	SAX	Rundblättriger Steinbrech
335	Saxifraga oppositifolia	A	B	C	SAX	Gegenblättriger Steinbrech
336	Saxifragaaxifraga griesebachii	A8.3	B	C	SAX	Steinbrech
337	Saxifraga pani culata	A6	B3	C	SAX	Rispen-Steinbrech
338	Saxifraga umbrosa	A9.1	B	C	SAX	Schatten-Steinbrech
339	Scabiosa columbaria	A	B	C	SCA	Tauben-Scabiose
340	Scabiosa lucida	A8.2,4	B	C	SCA	Glänzende Scabiose
341	Scabiosa ochroleuca	A9.3	B	C	SCA:	Gelbe Scabiose
342	Sedum acre	A	B5.2	C	CRA	Mauerpfeffer
343	Sedum album	A8.4	B2.3	C	CRA	Weißer Fetthenne
344	Sedum dasyphyllum	A	B	C	CRA	Buckel-Fetthenne
345	Sedum hispanicum	A9.3	B4	C	CRA	Spanische Fetthenne
346	Sedum sexangulare	A6.1	B	C	CRA	Milde Fetthenne
347	Sedum reflexum	A8	B1.1	C	SAX	Tripmadam
348	Sempervivum arachnoideum	A6.1,2	B3	C	CRA	Spinnweb-Hauswurz
349	Sempervivum montanum	A6.1,2	B3	C	CRA	Berg-Hauswurz
350	Seseli montana	A9.3	B4	C	API	Echter Bergfenchel
351	Seseli osseum	A6.6	B4	C	API	Stein-Bergfenchel
352	Silene rupestris	A6.6	b1.1	C	CAR	Felsen-Lichtnelke
353	Stachys alpina	A			LAM	Alpen-Ziest
354	Stachys recta	A	B5.1		LAM	Aufrechter Ziest
355	Stellaria					
356	Symphytum tuberosum	A9.1	B	C	BOR	Knolliger Beinwell
357	Tellima grandiflora	A5/8.2	B	C	SAX	Unechte Alaune
358	Teucrium botrys	A8.3,4	B1.1/5.2	C	LAM	Trauben-Gamander
359	Teucrium chamaedrys	A6.5	B1.1	C	LAM	Edel-Gamander
360	Teucrium montanum	A6.5,6	B3	C	LAM	Berg-Gamander
361	Thalictrum aquilegifolium	A5.2	B6.1	C	RAN	Akeleiblättriges Wiesenraute
362	Thalictrum Delevay	A8.2	B	C	RAN	China-Wiesenraute
363	Thalictrum flavum	A9.4	B	C	RAN	Gelbe Wiesenraute
364	Thalictrum minus	A9.3	B	C	RAN	Kleine Wiesenraute
365	Thalictrum m.saxatile	A	B1.1	C	RAN	Stein-Wiesenraute
366	Thermopsis montana	A8.4	B	C	FAB	Fuchsbohne
367	Thlaspi alpestre	A9.1	B	C	BRA	Voralpen-Hellerkraut
368	Thlaspi perfoliatum	A6.3	B	C	BRA	Durchwachsenes Hellerkraut
369	Thymus pulegioides	A8.4	B3	C	LAM	Gewöhnlicher Thymian
370	Thymus vulgaris	A	B	C	LAM	Echter Thymian
371	Tiarellia cordifolia	A8.1	B	C	SAX	herzblättrige Schaumblüte
372	Tiarellia wherryi	A8.1	B	C	SAX	Horst-Schaumblüte
373	Tragopogon Pratensis	A	B	C	AST	Wiesen-Bocksbart
374	Trifolium alpestre	A	B3	C	FAB	Alpen-Klee
375	Trifolium medium	A	B3	C	FAB	Mittlerer Klee
376	Trifolium montanum	A	B3	C	FAB	Berg-Klee
377	Trifolium. rubens	A	B3	C	FAB	Purpur-Klee
378	Trollius europaeus	A9.2,4	B	C	RAN	Trollblume
379	Valeriana montana	A5.5	B	C	VAL	Berg-Baldrian
380	Verbascum lychnitis	A9.3	B8	C	SCR	Mehl-Königskerze
381	Verbascum nigrum	A	B	C	SCR	Schwarze Königskerze
382	Verbascum. parviflorum	A	B3	C	SCR	Kleinblütige Königskerze
383	Verbascum. phoeniceum	A9.3	B	C	SCR	Violette Königskerze
384	Verbena officinalis	A7	B2.3,4	C	VER	Eisenkraut



Pflanzenliste

Zweikeimblättrler

385	Veronica beccabunga	A9.5	B	C	SCR	Bachbungen-Ehrenpreis	
386	Veronica atifolia	A5.2	B	C	SCR	Nesselblättriger Ehrenpreis	
386	Veronica longifolia	A	B2.1	C	SCR	Langblättriger Ehrenpreis	
387	Veronica fruticans	A6.5	B2.3	C	SCR	Halbstrauchiger Ehrenpreis	
388	Veronica peregrina	A6.2	B	C	SCR	Fremder Ehrenpreis	
389	Veronica. teucrium	A5.7	B1.1	C	SCR	Großer Ehrenpreis	
390	Vinca minor	A	B	C	APO	Oleine Immergrün	
391	Vincetoxicum hirundinaria	A9.2	B	C	ASC	Schwalbenwurz	
392	Viola alba	A8.4	B1.1	C	VIO	Weißes Veilchen	F
393	Viola canina	A7	B9	C	VIO	Hundsveilchen	
394	Viola hirta	A7	B2.4	C	VIO	Behaartes Veilchen	F
395	Viola odorata	A9.1	B6.1	C	VIO	Märzveilchen	F
396	Viola Reichenbachiana	A5	B	C	VIO	Waldveilchen	F
397	Viola riviniana	A5	B	C	VIO	Hainveilchen	
398	Wulfenia carinthiaca	A	B	C	LAM	Kärntner Kuhtritt	



Zeichenerklärung

Legende für Waldpark Rödgen (A)

A5 Wald

- 5.1 Basaltwald
- 5.2 Kalkwald
- 5.3 Lehmschiefer, östl. Hauptweg u.Mitte
- 5.3a Lehmschiefer, tiefgründig, humusreich
- 5.4 Macromerilonith, Nordwald
- 5.5 Waldschlucht
- 5.6 Wegrand West
- 5.7 Waldgarten

A6 Steine

- 6.1 Diabas 1
- 6.2 Diabas 2
- 6.3 Diabas 3
- 6.4 Diabas 4
- 6.5 Kalk-Mauer
- 6.6 Kalkhügel
- 6.7 Korallenkalk

A7 Magerwiese + Sand

A8 Rondell

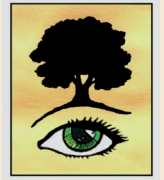
- 8.1 Westseite
- 8.2 Nordseite
- 8.3 Kalkmitte
- 8.4 Südostrand

A9 Teichgelände

- 9.1 Hüttenstreifen
- 9.2 Ufer, Wasser, Moor
- 9.3 Damm, Südseite
- 9.4 Feuchtwiese
- 9.5 Ein-,Auslauf

Legende für Wilnsdorfer Garten (B)

- 1. Oberer Rand
 - 1.1 Nordrand Hecke ,Saum
 - 1.2 Sandhalde
- 2. Äcker und Beete
 - 2.1 Hochbeet, hinter Hochbeet
 - 2.2 Ackerstreifen für Acker-Wildkräuter
 - 2.3. Mauerbeet
 - 2.4 Zentralbeet
- 3. Steinhügel
- 4. Kalkberg
- 5. Mauern
 - 5.1 Bruchsteinmauer ab Steg bzw. Höhleneingang östl.
 - 5.2 östlich Hütte
- 6. Gehölzgruppen
 - 6.1 Mittelwäldchen
 - 6.2 Südrand
- 7. Rondelle
 - 7.1 Rondell west, Eiche
 - 7.2 Rondell ost, Apfel
- 8. Teich
- 9. Wiese



Erläuterungen zur Pflanzenliste

Diese Liste enthält etwa 600 Arten, die genaue Zahl kann nicht genannt werden, da sie permanent überarbeitet wird. Manche Arten verschwinden (leider), andere kommen hinzu. Viele der Allerwärtsarten (z.B. Löwenzahn, Ruderalarten, die häufigsten Gräser) sind nicht aufgeführt. Die Pflanzen sind auf 3 Anlagen verteilt, die bestimmte Schwerpunkte haben:

- A Rödgen NaKuMe:** Wald, Teich, saure Magerrasen, trocken, Diabas- und Kalkfelsbiotope
- B Wilnsdorf:** Ackerwildkräuter, Gewürzpflanzen, Mauern, Felsformationen, Hecken, Säume (alle warm, trocken)
- C Wilden:** feuchte bis nasse Wiese, Lehmboden, tiefgründig und zum Teil nahrhaft, sauer bis neutral (Gartenerde).

Dieser Teil ist noch nicht in die Liste eingearbeitet. Die Bezeichnungen hinter den Großbuchstaben **A, B, C** geben den Bereich an, wo die betreffende Art zu finden ist. Ein angefügter Biotopplan (im Moment nur für A) erleichtert die Auffindung. Findet man keine Zahlen, ist die Art entweder verschwunden oder noch in Planung. In der nächsten Spalte findet man die 3-buchstabige Abkürzung der Familie, bei Verwechslungsgefahr auch schon mal die ersten 4. Danach folgt der Deutsche Name, der nicht überall gleich und deshalb für eine alphabetische Auflistung nicht so geeignet ist. In der letzten Spalte ist die Blühzeit angegeben. (noch nicht vollständig)

Dabei bedeuten:

VF= Vorfrühling= Februar
S=Sommer=Juli-August

F=Frühling=März-Mai
H=Herbst=September-Oktober

FS=Frühsommer=Juni

Oft ist es hilfreich, den Bewuchs nur eines bestimmten Biotops im Zusammenhang zu sehen. In Planung ist deshalb eine Auflistung von bis zu 500 Arten, die nach Biotopen sortiert am Standort mit entsprechenden Nummernschildern versehen werden. Dazu sollen Fotobücher erstellt werden, in dem Biotopaspekte und die nummerierten Arten angeschaut werden können, wenn man sie nicht am Standort blühend antrifft. Zu diesem Zwecke suchen wir Hobbyfotografen, die bereit sind, je ein (oder auch mehrere) Biotope fotomäßig zu betreuen, sodass wir am Jahresende die Biotopfotobücher erstellen können.

Diesbezügliche Anfragen richten Sie bitte an **Manfred Stangier, Tel.:0177/3381344**